



5 Tons Gantry Crane

## 5 Tons Gantry Crane

### Key features

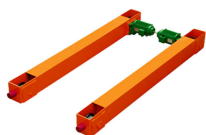
- 3 Year Warranty, Customer Support and Service in the USA

## Technical Specifications

Warranty	3 Year
----------	--------

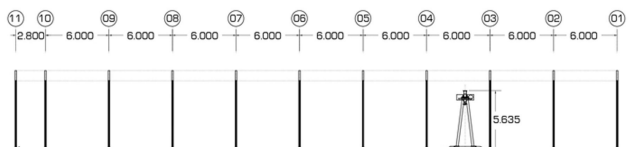


Capacity	11023 lb / 5000 kg
Lifting Height	16.7 ft / 5.1 m
Total Length	32.1 ft / 9.8 m
Duty Class	M4
Warranty: 3 Year / Certification valid for 1 year / 10 year parts and service availability	
Garantía: 3 Años / Certificación válida por 1 año / 10 años disponibilidad de piezas y servicio	

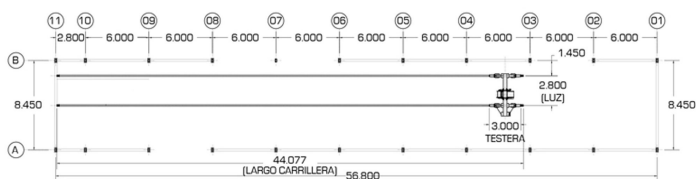


Model/Modelo	PWGPST
Capacity	11023 lb / 5000 kg
Length	14.7 ft / 4.5 m
Speed	16.4 - 65.6 ft / 5 - 20 m
Motor Power	1.1 kW
Wheel Diameter	Ø 9.64 in / Ø 245 mm
Warranty: 3 Year / Certification valid for 1 year / 10 year parts and service availability	
Garantía: 3 Años / Certificación válida por 1 año / 10 años disponibilidad de piezas y servicio	

Model / Modelo	PWRC5
Capacity	11023 lb / 5000 kg
Speed (per min)	8.8 ft / 2.7 m
Lifting Height	26 ft / 9 m
Motor Power	3 kW
Rated Volt	220/440V @ 60Hz 3 Phases   380V @ 50 Hz 3 Fases
Control Voltage	24V
Motor Rev.	1440 RPM
Insulation Grade	F
Traveling Speed (per min)	36 - 69 ft / 11 - 21 m
Trolley Motor Power	0.75 kW
I Beam Width	4 - 7 in / 100 - 178 mm
Min. Turn Radius	4.9 ft / 1.5 m
Load Chain Grade	G80
Chain Size	Ø 7/16 in x 59 ft   Ø 11.2 mm x 18 m
Chain Falls	2
Bearings	SNK
Total Weight Approx	332 lb / 151 kg
Standard	ASME B30.17
Warranty: 3 Year / Certification valid for 1 year / 10 year parts and service availability	
Garantía: 3 Años / Certificación válida por 1 año / 10 años disponibilidad de piezas y servicio	



VISTA EN ELEVACION  
ESCALA 1:125



VISTA FRONTAL

