



20 Tons Double Girder Top Running Overhead Crane

20 Tons Double Girder Top Running Overhead Crane

Key features

- 3 Year Warranty, Customer Support and Service in the USA

Technical Specifications

Warranty	3 Year
----------	--------

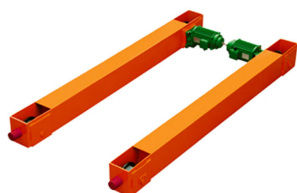


Standard	ASME B30.2 / ANSI Z535.4 / ANSI / ASCE 7-88 / ANSI Z244.1 / ANSI AA1264.1 / ANSI / SAE Z26.1 / ANSI A14.3 CMAA No. 70-2000 / AISE No. 6
Norma	
Warranty: 3 Year / Certification valid for 1 year / 10 year parts and service availability Garantía: 3 Años / Certificación válida por 1 año / 10 Años disponibilidad de piezas y servicio	

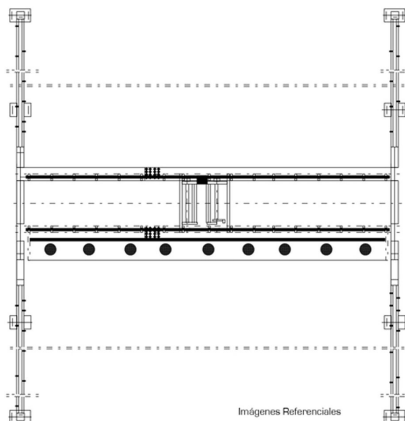
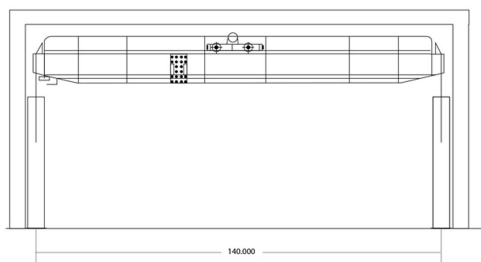
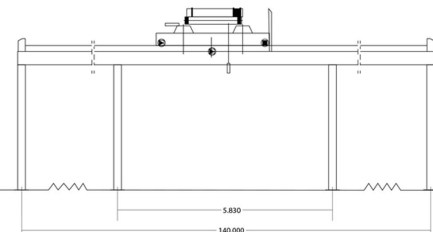
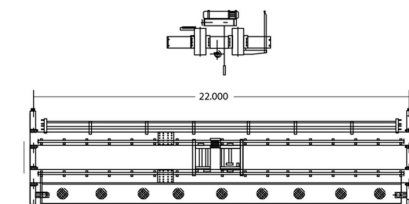
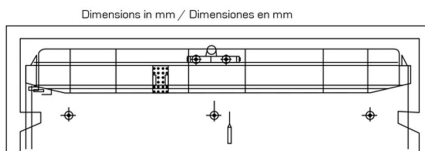
Model/Modelo	PWMS20T
Capacity Capacidad	44092 lb / 20000 kg
Speed (per min) Velocidad (por min)	1.9 - 13 ft / 0.6 - 4 m
Traveling Speed (per min) Velocidad Desplazamiento (por min)	16.4 - 65.6 ft / 5 - 20 m
Lifting Height Altura de Izaje	26.2 ft / 8 m
Lifting Motor Motor de Izaje	2.6 - 16 kW
Traveling Motor Motor Desplazamiento	0.55 kW x 2
Duty Class Clase de Servicio	M5



Model/Modelo	PWLH20T
Capacity Capacidad	44092 lb / 20000 kg
Length Longitud	72 ft / 22 m
Traveling Length Distancia Desplazamiento	459 ft / 140 m
Rail Gage Distance Ancho de la Viga	66.9 in / 1700 mm
Duty Class Clase de Servicio	M4



Model/Modelo	PWSP20T
Capacity Capacidad	44092 lb / 20000 kg
Length Longitud	11.4 ft / 3.5 m
Speed (per min) Velocidad (por min)	13.1 - 65.6 ft / 4 - 20 m
Motor Power Potencia Motor	2 x 1.5 kW
Gear Diameter Diámetro Engranaje	15.4 in / 390 mm
Duty Class Clase de Servicio	M4



Imágenes Referenciales