



## 3 Tons Single Girder Top Running Underhung Wire Rope Hoist Crane

### Key features

- 3 Year Warranty, Customer Support and Service in the USA

3 Tons Single Girder Top Running Underhung Wire Rope Hoist Crane

## Technical Specifications

Warranty	3 Year
----------	--------



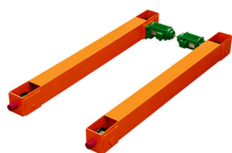
Model / Modelo	PWPGM3A4W12L24
Capacity / Capacidad	6614 lb / 3000 kg
1st Lifting Speed (per min) / Velocidad de Izaje 1a Capa (por min)	3 ft / 0.8 m
2nd Lifting Speed (per min) / Velocidad de Izaje 2a Capa (por min)	26 ft / 8 m
Traveling Speed (per min) / Velocidad de desplazamiento (por min)	66 ft / 20 m
Lifting Motor Power / Potencia Motor Izaje	0.8 - 4.5 kW 3 Phase/ 3 Fase
Motor Rev. / Rev. Motor	1380 RPM
Rated Volt / Voltaje Nominal	380V @ 50Hz
Rated Current / Corriente Nominal	2.4-11A
IWRC Rope / Cable IWRC	Ø9/16 in x 39 ft   Ø13 mm x 12 m
IWRC Rope Frame / Estructura del Cable IWRC	Ø6 x 37 + 1
Motor Power / Potencia Motor	0.4 kW 3 Phase / 3 Fase
Motor Rev. / Rev. Motor	1380 RPM
Rated Volt / Voltaje Nominal	380V @ 50Hz
Rated Current / Corriente Nominal	1.25 A
Beam Width / Ancho Viga	4-5 in / 100-134 mm
Minimum Turning Ratio / Radio Mínimo de Giro	13 ft / 4 m

HOIST/POLIPASTO

TROLLEY/CARRO



Capacity / Capacidad	6614 lb / 3000 kg
Span / Luz	39 ft / 12 m
Traveling Length / Distancia Desplazamiento	78.7 ft / 24 m
Duty Class / Clase de Servicio	M4



Traveling Speed (per min) / Velocidad de Recorrido (por min)	16 - 59 ft / 5 - 18 m
Motor Power / Potencia Motor	2 x 0.4 kW
Lifting Speed (per min) / Velocidad de Izaje (por min)	5 - 23 ft / 1.6 - 7 m
Traveling Speed (per min) / Velocidad de Recorrido (por min)	22 - 65.6 ft / 6.7 - 20 m
Wheel / Rueda	Ø6.85 in / Ø174 mm
Recommended Cran Rail / Riel de Grúa Recomendado	P22
Max Wheel Load / Carga Máxima de las Ruedas	54 KN

CRANE/GRÚA

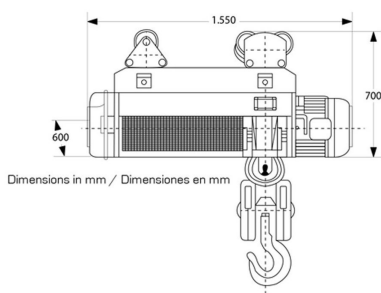
Working Temperature / Temperatura de Trabajo	-4 - 104 °F / -20 - 40 °C
Working Humidity / Humedad de Trabajo	<85%
Maximum Starts (per hour) / Arranques Máximos (por hora)	120
Duty Cycle / Ciclo de Trabajo	25 % FC
Total Weight / Peso Total	992 lb / 450 kg
Standard / Norma	ASME B30.17

\*Includes: In unit upper and lower travel adjustable limiters\*

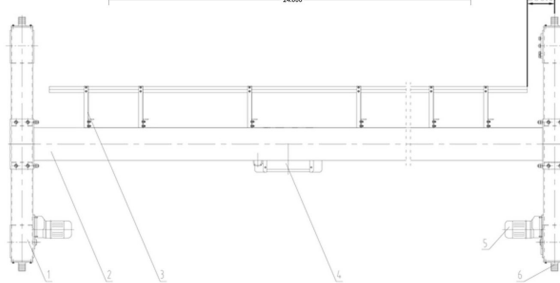
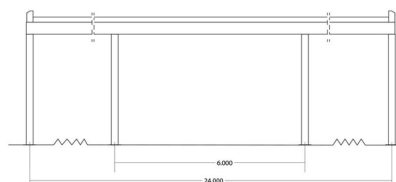
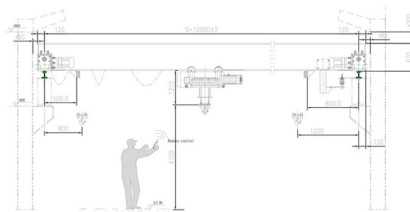
\*Incluye: Limitadores de recorrido superior e inferior regulables en el equipo\*

Warranty: 3 Year / Certification valid for 1 year / 10 year parts and service availability

Garantía: 3 Años / Certificación válida por 1 año / 10 Años disponibilidad de piezas y servicio



Dimensions in mm / Dimensiones en mm



1. Testeras / End Trucks
2. Viga Principal / Main Stream
3. Riel C / Rail C
4. Polipasto de 3 ton / 3 Ton Hoist
5. Motor Testera / End Truck Motor
6. Parachoque / Bumper